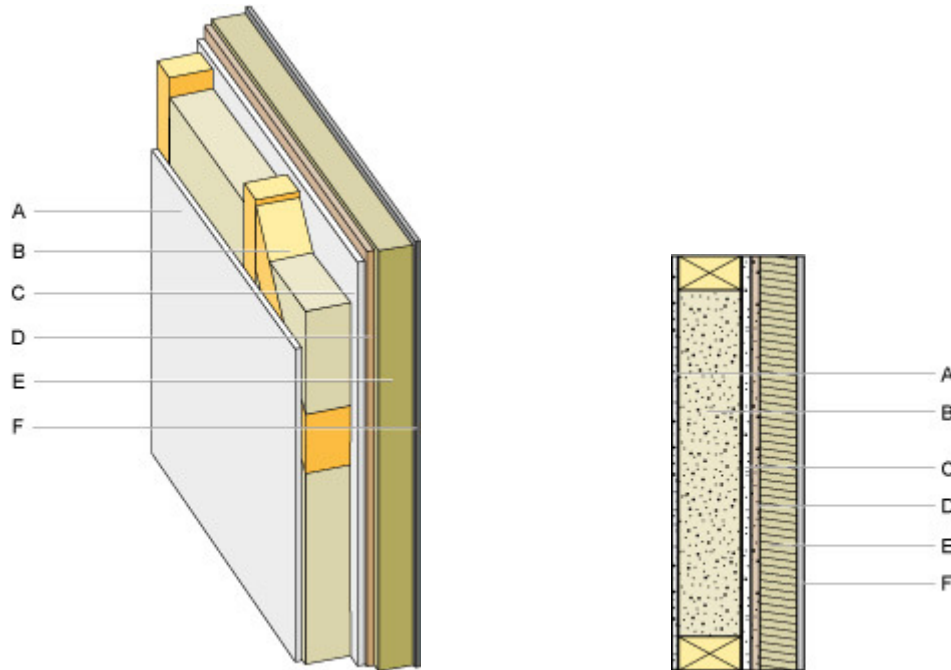


Außenwand: Altbau - Innendämmung: Fachwerk



U-Wert in $W/(m^2K)$:

- ohne Dämmung (d.h. vor Sanierung): 2,10
- mit Dämmung (d.h. nach Sanierung): 0,30 nach EnEV 2009 - 0,24 $W/(m^2K)$

Berechnungsgrundlage für U-Werte (inkl. Sparren) waren historische Baustoffdaten (Quelle: Pavatex)

Baustoffangaben zur Konstruktion, Schichtaufbau

(von oben nach unten, Maße in mm)

| | Dicke | Baustoff |
|---|-------|--|
| A | 10,0 | Außenputz (Bestand) |
| B | 140,0 | Fachwerk mit Strohlehm-Ausfachung (Bestand) |
| C | 15,0 | Innenputz (Bestand) |
| D | 15,0 | Egalisations- und Kopplungsschicht (z.B. Lehmputz) |
| E | 120,0 | kapillar aktiver Dämmstoff, Dämmplatte (z.B. aus Holzfasern) |
| F | 10,0 | Lehm- oder Kalkputz |

Die Umsetzung aller Baumaßnahmen sollte unter Beachtung von Statik und Bauphysik von Fachleuten betreut werden.

Alle hier aufgeführten Inhalte und technischen Informationen entsprechen zum Zeitpunkt der Erstellung den anerkannten Regeln der Technik. Eine Haftung für den Inhalt kann trotz sorgfältigster Bearbeitung und Korrektur nicht übernommen werden.